

LEGENDA:

	Oprawa hermetyczna LED przeznaczona do środowisk o temperaturze otoczenia pracy max. 45°C. Temperatura barwowa 4000K, współczynnik oddawania barw Ra> 80, klasa ochronności I, IP66/IP69, IK10. Montaż natynkowy. Materiał klósa i korpusu - poliwęglan PC. Kształt oprawy PC. Oprawa nieotwierana. Moc 45 W, cosφ > 0,9. Trwałość źródła: 50000h L90. Strumień oprawy 6000 lm. Skuteczność oprawy: 142 lm/W. Wymiary 1175x90x99mm. Membrana wentylacyjna przeciw skraplaniu w korpusie. Montaż przelotowy. (OPRAWA MONTOWANA W WIACIE ŚMIETNIKOWEJ, POD ZADAŚNIEM AGREGATU)
A1	Projektor na źródła LED. Korpus: odlew aluminium, malowany proszkowo. Kolor: szary metalik. Klósz: płaskie, bezpieczne szkło hartowane. Uszczelka silikonowa. Obłóczyk aluminiowy polerowany i oksydowany. Klasa izolacji: I Optyka: asymetryczna szeroka. Współczynnik oddawania barw: Ra > 80. Stopień ochrony IP66. Odporność na uderz K07. Moc: 103W. Strumień świetlny: 13000lm, skuteczność świetlna oprawy: 126 lm/W Temperatura barwowa: 4000K. Trwałość: średnia: 130 000h L70B10. Wymiary: 400x319x85mm, cosφ > 0,9
X2	Projektor na źródła LED. Korpus: odlew aluminium, malowany proszkowo. Kolor: szary metalik. Klósz: płaskie, bezpieczne szkło hartowane. Uszczelka silikonowa. Obłóczyk aluminiowy polerowany i oksydowany. Klasa izolacji: I Optyka: asymetryczna szeroka. Współczynnik oddawania barw: Ra > 80. Stopień ochrony IP66. Odporność na uderz K07. Moc: 103W. Strumień świetlny: 13000lm, skuteczność świetlna oprawy: 126 lm/W Temperatura barwowa: 4000K. Trwałość: średnia: 130 000h L70B10. Wymiary: 400x319x85mm, cosφ > 0,9
X3	Projektor na źródła LED. Korpus: odlew aluminium, malowany proszkowo. Kolor: szary metalik. Klósz: płaskie, bezpieczne szkło hartowane. Uszczelka silikonowa. Obłóczyk aluminiowy polerowany i oksydowany. Klasa izolacji: I Optyka: asymetryczna szeroka. Współczynnik oddawania barw: Ra > 80. Stopień ochrony IP66. Odporność na uderz K07. Moc: 78W. Strumień świetlny: 9289lm, skuteczność świetlna oprawy: 119 lm/W Temperatura barwowa: 4000K. Trwałość: średnia: 150 000h L70B10. Wymiary: 400x319x85mm, cosφ > 0,9
X4	Projektor na źródła LED. Korpus: odlew aluminium, malowany proszkowo. Kolor: szary metalik. Klósz: płaskie, bezpieczne szkło hartowane. Uszczelka silikonowa. Obłóczyk aluminiowy polerowany i oksydowany. Klasa izolacji: I Optyka: asymetryczna szeroka. Współczynnik oddawania barw: Ra > 80. Stopień ochrony IP66. Odporność na uderz K07. Moc: 230W. Strumień świetlny: 28400lm, skuteczność świetlna oprawy: 123 lm/W Temperatura barwowa: 4000K. Trwałość: średnia: 130 000h L70B10. Wymiary: 565x501x98mm, cosφ > 0,9
X5	Projektor oświetlenia zewnętrznego LED. Obudowa wykonana ze stali elektrolizyjnej lub malowane proszkowo aluminium. Dyfuzor z przezroczystego poliwęglanu. Kolor: szary antracyt. Klasa izolacji: I, Stopień ochrony: IP66. Odporność na uderz IK10. Współczynnik oddawania barw: Ra > 80. Moc: 19W. Temperatura barwowa: 4000K. Optyka: ekstra szeroka. Strumień świetlny: 1357lm, Trwałość: średnia: 50 000h L80B10. Wymiary: ∅ = 155mm, H = 90mm, cosφ > 0,9
A7	Oprawa LED do montażu w gruncie. Korpus z aluminium. Klósz ze szkła hartowanego przezroczystego. Obłóczyk aluminiowy, kąt rozsyłu 15°. Regulacja kierunku wiązki światła ±15°. Pierścienie i śruby ze stali nierdzewnej. Części elektroniczne w szczelnej wewnętrznej komorze. Moc oprawy 27W. Strumień świetlny: 2589lm, skuteczność świetlna oprawy: 95 lm/W, temp. barwowa: 4000K. Wsp. oddawania barw Ra>80, tolerancja barwy SDCM<3. Trwałość LED 50000h (L80B20). Klasa szczelnosci IP65. Odporność na uderz IK10. Odporność na ciężar statyczny do 1800kg. Temp. na powierzchni klósa poniżej 40°C. Stalownik elektroniczny cosφ ≥ 0,9. Ochronność: I. Wymiary: oprawa ø223x177mm, waga: 3,52kg. Montaż przelotowy.
	wysokość montażu opraw na rzucie
	ZKP złącze kablowo-pomiarowe

OZNACZENIA:

- Projektowana Komenda Powiatowej Państwowej Straży Pożarnej oraz Jednostki Ratowniczo-Gaśniczej
- Magazyn przeciwpowodziowy
- Budynek z wydzielonym pomieszczeniem na gromadzenie odpadów stałych oraz wiatła na agregat prądotwórczy
- Bosko wielofunkcyjne dla strażaków
- Zbiornik retencyjny owarły

Wszystkie podane w niniejszej dokumentacji nazwy i typy wraz z nazwami producentów urządzeń i materiałów zostały przyjęte w celu określenia ich parametrów technicznych i standardów i należy traktować je jako przykładowe - ze względu na zasady ustawy Prawo Zamówień Publicznych, a zwłaszcza art. 29 do 31. Wynika z niego prawo projektanta do skróconego podania charakterystyk technicznych poprzez podanie symbolu handlowego, co wcale nie oznacza konkretnego producenta wyrobu. Dopuszcza się możliwość zastosowania rozwiązań równoważnych do proponowanych w projekcie wykonawczym pod warunkiem zachowania standardów jakościowych i sprzętowych. Proponowane rozwiązania techniczne zostały przyjęte aby były podstawą wykonania rzetelnego kosztorysu i oferty. W przypadku zmiany elementów systemu lub całego systemu należy zwrócić uwagę na kompatybilność elementów i założenia działania systemów.

SCHMAT:	KIERUNEK POLNOCY:	
INWESTOR: Komenda Powiatowa PSP w Kłodzku	ADRES: ul. Traugutta 7, 57-300 Kłodzko	
Budowa budynku Komendy Powiatowej Państwowej Straży Pożarnej z Jednostką Ratowniczo-Gaśniczą w Kłodzku wraz z niezbędną infrastrukturą techniczną i zagospodarowaniem terenu na działce o nr ewid. 1/10, AM-33 obręb Leszczyna, 57-300 Kłodzko		
PROJEKTOWAŁ: mgr inż. W. Maszkowski	NR UPRAWNIEN: Upewnienia budowlane do wykonawstwa samodzielnej funkcji projektanta w specjalności instalacyjno-inżynieryjnej w zakresie instalacji elektrycznych spr. nr: 25477/Pw	POSIPE: Upewnienia budowlane do wykonawstwa samodzielnej funkcji projektanta w specjalności instalacyjno-inżynieryjnej w zakresie instalacji elektrycznych spr. nr: 25477/Pw
SPRAWDZIŁ: inż. M. Duszyński	Upewnienia budowlane do wykonawstwa samodzielnej funkcji projektanta oraz kierownictwa budowy i nadzoru nad robotami w specjalności instalacyjno-inżynieryjnej w zakresie instalacji elektrycznych spr. nr: 25477/Pw	
OPRACOWAŁ: tech bud. T. Niedziało	DATA: 18.10.2021r.	SKALA: 1:500
BRNIOŁ: INSTALACJE ELEKTRYCZNE I OŚWIETLENIE	DATA: 18.10.2021r.	SKALA: 1:500
TYTUŁ RYSUNKU: Plan sieci zewnętrznych i oświetlenia terenu	NR RYSUNKU: PW-E-11	

PROJEKT CHRONIOWY PRAMIEM AUTORSKIM MOŻE SŁUŻYĆ WYŁĄCZNIE DO CELU DLA KTÓREGO ZOSTAŁ WYKONANY.

UOŚWIETNIENIE JAKIEKOLWIEK CZĘŚCI PROJEKTU W JAKIEKOLWIEK FORMIE - WYŁĄCZNE ZA ZGODĄ AUTORÓW I

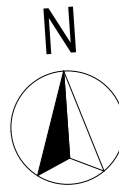
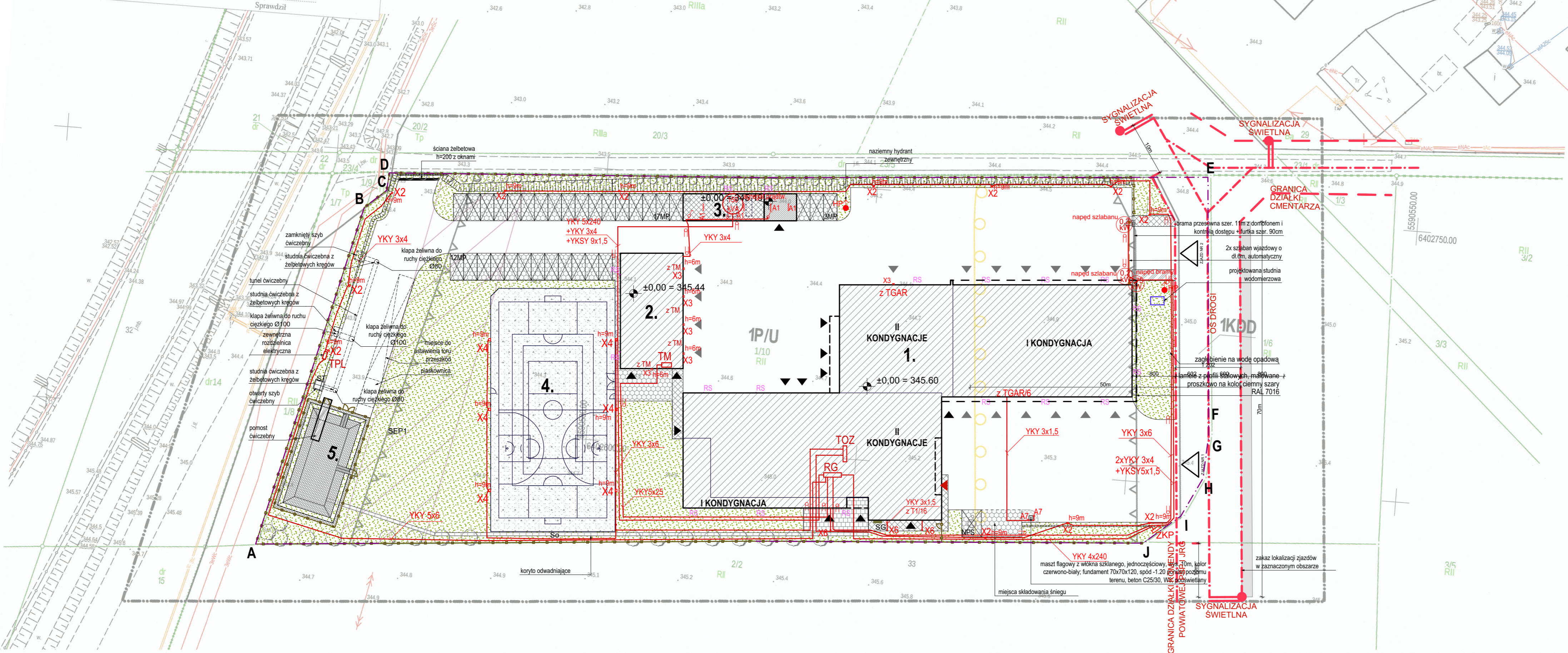
AUTORSKIEJ PRACOWNI PROJEKTOWEJ "A.D.O. XXI" ul. Tytułowska 38, 60-325 Poznań

Jestem świadomy odpowiedzialności karnej za złożenie fałszywych oświadczeń. Oświadczam, że operat techniczny zawierający rezultaty prac geodezyjnych w wyniku których powstał niniejszy dokument uzyskał pozytywny wynik weryfikacji.	
Identyfikator zgłoszenia prac geodezyjnych	GK.6640.1028.2021
Organ służby geodezyjnej, który otrzymał zgłoszenie	Starosta Kłodzki
Nr oraz data sporządzenia dokumentu zawierającego wynik pozytywnej weryfikacji	P.0208.2021.2234 z dnia 18.08.2021
Wykonawca prac geodezyjnych	HENMAR Mariusz Wnuk ul. Łużycka 13 57-300 Kłodzko
Imię i nazwisko oraz nr uprawnień zawodowych kierownika prac	Krzysztof Kozaczekiewicz nr uprawnień 9520

MAPA DO CELÓW PROJEKTOWYCH			
Identyfikator zgłoszenia pracy geodezyjnej	GK.6640.1028.2021		
Data wykonania	16.08.2021		
Jednostka ewidencyjna	identyfikator	nazwa	
Obręb	020802_1	0002	Kłodzko - miasto Leszczyna
Działka ewidencyjna	1/10 AM - 33		
Skala mapy	1:500		
Mapa zasadnicza - układ	PL-ETRF2000		
Układ wysokości	6.134.8.25.1.3 6.134.8.25.3.1		
Oznaczenie granic obszaru, który był przedmiotem aktualizacji	PL-EVRF2007-NH		
Nie wyklucza się istnienia innych urządzeń sieci uzbrojenia podziemnego nie wykazanych na mapie	Nie badano KW pod względem ujawnienia służebności gruntowych		
Nieprzekraczalna linia zabudowy			
Linia rozgraniczająca			
Granica strefy 50 m ochrony sanitarnej wokół cmentarza			
Pas technologiczny ograniczonego zagospodarowania wzdłuż napowietrznej linii elektroenergetycznej średniego napięcia 20 kV			
Przeznaczenie działki w mppz	1KDD, 1P/U		
Wykonał	Sprawdził		

USŁUGI GEODEZYJNO-KARTOGRAFICZNE
HENMAR
Mariusz Wnuk
57-300 Kłodzko ul. Łużycka 13
NIP 8831619806 REGON 020533583
tel. +48 803 081 407
henmar-geodop@gmail.pl www.geodop.klodzko.pl

Krzysztof Kozaczekiewicz
GEODETA UPRAWNIIONY
ul. Wołności 63
57-300 KŁODZKO
NIP 883-101-86-33
Nr zaśw. 9520 wyd. Min. Gosp. Przestrz. i Bud.



A.D.O. XXI
spółka z ograniczoną odpowiedzialnością
ul. Tytułowska 38, 60-325 Poznań